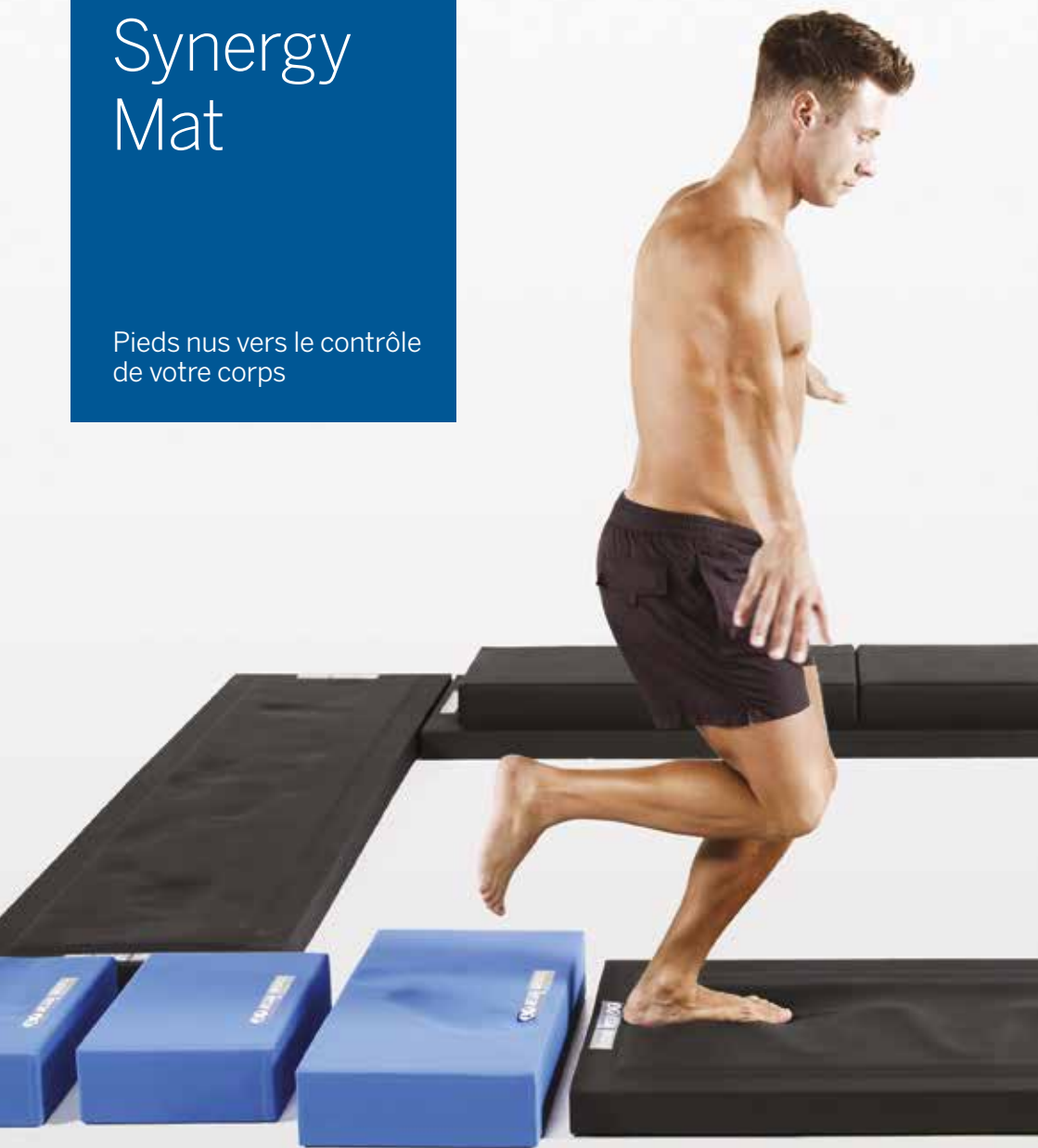


Synergy Mat

Pieds nus vers le contrôle
de votre corps



INDEX

06 PIEDS NUS VERS LE CONTRÔLE
DE VOTRE CORPS

08 LE PIED, INTERPRÈTE ENTRE
NOUS ET LE MONDE

11 SYNERGY MAT STIMULE LE PIED
POUR ENTRAÎNER LE CORPS


12 D'INFINIES COMBINAISONS
DE SURFACES

14 UN ÉVENTAIL
DE MATIÈRES

16 DE NOMBREUX DOMAINES
D'UTILISATION

17 À TOUT MOMENT
DE LA VIE

18 CONSTRUISEZ VOTRE SYNERGY
MAT SET SUR MESURE



*« Le vrai miracle ne
consiste pas à voler
en l'air ou marcher sur
l'eau, mais à marcher
sur terre. »*

— Lin-chi, 1er siècle.



PIEDS NUS VERS LE CONTRÔLE DE VOTRE CORPS

Synergy Mat vous aide à retrouver et améliorer votre équilibre, votre coordination, votre agilité, votre souplesse, votre force et votre forme physique, avec l'extraordinaire naturel d'une marche pieds nus.





LE PIED, INTERPRÈTE ENTRE NOUS ET LE MONDE

Le pied est un instrument complexe, un chef-d'œuvre de biomécanique qui, à travers les os, les ligaments, les articulations, les muscles et la peau, agit comme un intermédiaire entre le sol et le système nerveux central, permettant au corps de se tenir droit, de coordonner sa posture et de se mouvoir en s'adaptant au terrain sur lequel il se trouve.





SYNERGY MAT STIMULE LE PIED POUR ENTRAÎNER LE CORPS

Stimuler et développer le mouvement correct des pieds signifie aider le corps à retrouver naturellement sa fonctionnalité et lui redonner la possibilité d'exploiter son potentiel.

Synergy Mat est la réponse innovante à ces exigences d'entraînement et rééducation naturelle et harmonieuse du corps.

L'innovation s'exprime à travers une recherche technologique d'avant-garde, mais aussi dans la récupération d'une habitude désormais perdue, ancienne comme l'homme : l'entraînement pieds nus.

À travers le pied, Synergy Mat stimule agréablement et naturellement l'activité des récepteurs nerveux (propriocepteurs) qui se trouvent dans les muscles, les tendons et les articulations, et qui favorisent la

perception de la position de son propre corps dans l'espace.

La sensibilité proprioceptive est un mécanisme sophistiqué qui a pour but de fournir au système nerveux central des informations d'une précision maximale, en temps réel, sur différents paramètres :

- » mouvement biomécanique (vitesse, force, direction, accélération)
- » physiologiques, sur l'état et les changements biologiques des muscles, des tendons et des articulations, en conséquence du mouvement effectué.

D'INFINIES COMBINAISONS DE SURFACES

Synergy Mat reproduit un éventail de parcours naturels qui ne sont pas toujours accessibles au quotidien et offre l'avantage de concentrer l'activité proprioceptive en un espace réduit, dans un environnement sûr, et quelles que soient les conditions météorologiques.



Les différentes surfaces permettent de faire travailler le pied nu sur des parcours aux niveaux d'instabilité variés, pour répondre à des exigences d'entraînement et de rééducation personnalisées.

À différentes densités correspondent différents niveaux d'absorption du mouvement, favorisant la protection des articulations et l'augmentation de la dépense énergétique.

La variété des éléments interchangeables qui composent le Synergy Mat Set, marchepieds et coussins, offre d'innombrables combinaisons de parcours adaptables aux exigences de ses utilisateurs.



UN ÉVENTAIL DE MATIÈRES

Le Synergy Mat Set est un ensemble de surfaces réalisées avec différents matériaux (polyéthylène, polyuréthane, matières viscoélastiques et à mémoire de forme), développées et brevetées au niveau international, spécialement étudiées pour favoriser l'entraînement et la rééducation de l'appareil musculaire et des ligaments à travers la stimulation du pied nu, sans pour autant peser sur les articulations.

En effet, ces matières permettent à Synergy Mat de :

- » stimuler les mécanorécepteurs présents sur la plante du pied
- » éviter les chocs mécaniques et les surcharges au niveau ostéo-articulaire
- » favoriser une plus grande dépense énergétique (environ 25 % de plus par rapport à une surface rigide).

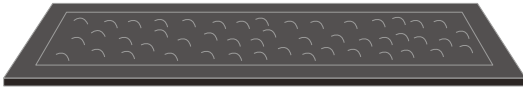




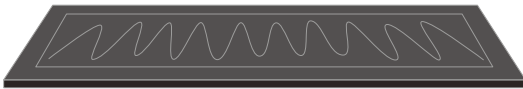
Medium Density Synergy Mat
Surface plane à réponse élastique moyenne densité. Adaptée aux mouvements à faible charge articulaire.



High Density Synergy Mat
Surface plane à réponse élastique haute densité. Génère un impact proprioceptif et musculaire plus important.



Stones Synergy Mat
Agglomérats de différentes densités imitant une surface rocailleuse et irrégulière. Stimule les mécanorécepteurs de la plante du pied.



Dunes Synergy Mat
Une surface irrégulière qui imite un sol sablonneux. Stimule la microcirculation et les mécanorécepteurs du pied. Permet de mieux faire travailler les muscles dédiés à la stabilisation.



Multi Density Synergy Mat
Plateau à cadre rigide dans lequel sont insérés des cubes de densités variées, que l'on peut retirer ou insérer selon la séquence jugée la plus adaptée à la rééducation.



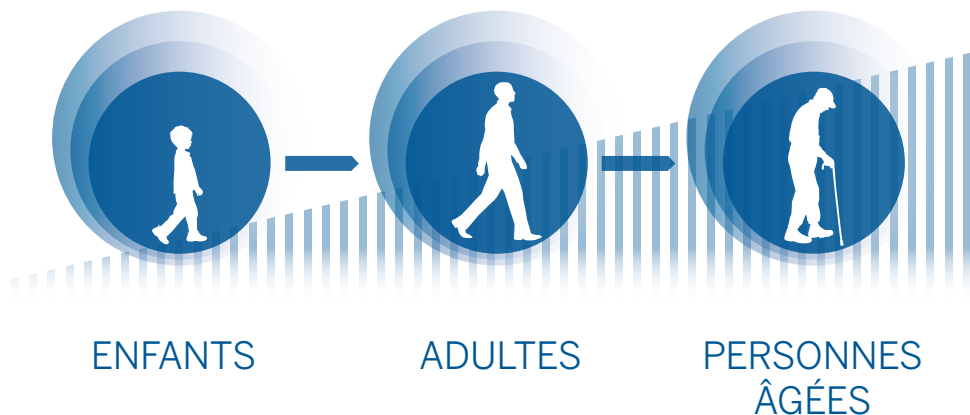
Synergy Mat Pillow
Coussin cubique à réponse élastique, à utiliser dans les exercices de gymnastique spécifiques ou aérobies pour augmenter la dépense énergétique.

DE NOMBREUX DOMAINES D'UTILISATION

Les innombrables combinaisons offertes par Synergy Mat ont pour but l'obtention de résultats optimaux dans de nombreux domaines et situations.

- » Rééducation : pour obtenir un travail proprioceptif extraordinaire sans s'exposer au risque de choc mécanique.
- » Réathlétisation : pour une récupération optimale de l'activité du système nerveux central, base fondamentale pour la reprise d'une activité sportive.
- » Sport professionnel : pour entraîner la proprioception de façon spécifique en l'associant au geste athlétique typique du sport pratiqué.
- » Sport amateur : pour une activité physique intense mais à l'abri des traumatismes articulaires.
- » Surpoids et obésité : pour favoriser une consommation énergétique intense tout en réduisant considérablement la charge au niveau articulaire, grâce à l'absorption de l'énergie cinétique, qui simplifie l'activité motrice.
- » Traitement de la pathologie phlébo-lymphologique, grâce au travail musculaire intensif et à la stimulation proprioceptive qui favorise la circulation de retour, avec des avantages évidents dans le traitement des jambes lourdes, des lymphoedèmes, de la cellulite et des problèmes de circulation en général, aussi bien à titre préventif que curatif.
- » Vie quotidienne : pour prendre soin de soi de façon agréable, en aidant son corps à fonctionner de façon naturelle et harmonieuse.

À TOUT MOMENT DE LA VIE



Synergy Mat accompagne le corps à tous âges, en répondant à ses besoins même dans les périodes les plus délicates, de façon agréable et naturelle.

- » Chez l'enfant, il favorise un développement musculaire harmonieux en augmentant les capacités et les qualités de mouvement.
- » Il permet à l'adulte d'optimiser ses entraînements en atteignant ses objectifs en moins de temps et avec une efficacité et une performance plus importantes.
- » Chez les personnes âgées, il permet d'effectuer des exercices pour améliorer l'équilibre et le maintien d'une fonction motrice correcte dans la déambulation, tout en réduisant le risque de chute.

CONSTRUISEZ VOTRE SYNERGY MAT SET SUR MESURE

Découvrez les infinies
combinaisons offertes par les
composants, et trouvez celle
qui répond le plus à vos besoins.







Elite Médicale / Promokiné
41 rue Stéphane Hessel
80450 Camon

Tél: 03 22 67 54 54
Fax: 03 22 67 54 55
accueil@elitemedicale.fr

humantecarworld.ch 